



# **Dismate**<sup>PE</sup>

Système de gestion durable des mites

Le système de confusion sexuelle  
avec 17 ans d'expérience pratique



## Qu'est-ce que Dismate?

**Dismate PE** (*Plodia & Ephestia*) est un puissant système de confusion sexuelle non toxique utilisé pour lutter contre les mites chez L'industrie alimentaire. C'est un système éprouvé avec une expérience démontrée de plus de 17 ans dans des installations de fabrication européenne. En réduisant la probabilité de réussite de l'accouplement, **Dismate PE** réduit rapidement et considérablement la population de mites existantes telles que les espèces *Plodia* et *Ephestia* et empêche l'établissement d'une population ultérieure. Lorsqu'il est appliqué selon les recommandations, Dismate peut éliminer et prévenir de manière permanente les infestations de mites dans les locaux de transformation et de stockage des aliments.

## Comment fonctionne Dismate?

**Dismate PE** agit en libérant les phéromones des diffuseurs de **Dismate PE** placés de manière stratégique pour désorienter les mites mâles. Quand un mâle détecte la phéromone, il commence immédiatement à chercher une femelle, épuisant ainsi son énergie et mourra avant de pouvoir s'accoupler. Ainsi, comme les femelles pondent de moins en moins d'œufs, qu'elles attendent longtemps pour s'accoupler et que tous les œufs produits sont de mauvaise qualité, la population de mites présente peut être efficacement éliminée. Le système assure alors une protection permanente contre les réinfestations de mites.

## Avantages de Dismate PE

**Dismate PE** est un système écologique qui perturbe l'accouplement tout au long de l'année sans utiliser de produits chimiques nocifs ni de fumigation. Il est utilisé à la fois comme alternative curative et préventive aux traitements chimiques, sans interruption du process industriel.

**Dismate PE** est une solution économique pour une utilisation professionnelle contre les problèmes de la teigne.

### Les infestations dans les zones de transformation et de stockage des aliments telles que:

- Installations de fabrication de céréales pour petits déjeuners
- Chocolateries
- Usines de transformation des produits alimentaires à grande échelle
- Stockage de noix et céréales séchées
- Entrepôts avec des silos à grains





**Dismate PE** est un système de diffusion prêt à l'utilisation en 4 couleurs différentes, une pour chaque saison de l'année. Le système simple et intuitif assure un contrôle complet du processus. Chaque diffuseur libère une quantité constante de phéromone sur 3 mois, ce qui désoriente les sens des mâles, les obligeant à utiliser leur énergie à essayer de trouver une femelle en vain mourant ainsi sans s'accoupler.

**Dismate PE** est spécialement conçu pour contrôler les principales mites alimentaires qui affectent les produits alimentaires (en transformation et/ou stockés):



- *Plodia interpunctella* Pyrale des fruits secs
- *Epehstia elutella* Teigne du cacao
- *Epehstia kuehniella* Pyrale de la farine
- *Moth Epehstia cautella* Teigne de l'amandier

Le système est entièrement conforme aux réglementations HACCP et est:

Sensible au  
détecteur de  
métaux

Non  
toxique

Economique



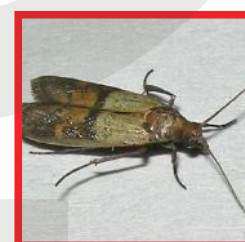
## Optimiser le suivi de l'activité des teignes

**Russell IPM** recommande l'utilisation du moniteur **Xlure RTU** avec le système **Dismate PE**. Ce piège de surveillance diamant prêt à l'emploi est livré avec une phéromone d'insecte stockée intégrée dans la couche adhésive du piège. Les pièges augmentent l'efficacité de la surveillance grâce à la nouvelle technologie de Russell IPM, **Pherogel™**. **Pherogel™** est une formule avancée pour la libération contrôlée des phéromones, ce qui signifie que la matrice de gel libère les phéromones à un taux uniforme, indépendamment des pics de température ou autres fluctuations environnementales, permettant ainsi une activité efficace de la **Xlure RTU** pendant 8 semaines complètes. Utilisé conjointement avec **Dismate**, le moniteur **Xlure RTU** assurera un suivi précis des populations de mites et mettra en évidence les zones à problèmes. Le piège **Xlure RTU** est doté de **Pherogel™** et de phéromone pour le contrôle des mites les plus communs dans les zones de transformation des aliments et les produits stockés.



Le piège **Xlure** est chargé avec **Pherogel™**, qui peut être infusé avec un certain nombre de phéromones différentes, ciblant les insectes suivants:

- Teigne des fruits secs
- Teigne de la farine
- Pyrale des raisins
- Pyrale du tabac
- Vrilllette du tabac
- Dermeste du grain
- Trogoderme des entrepôts



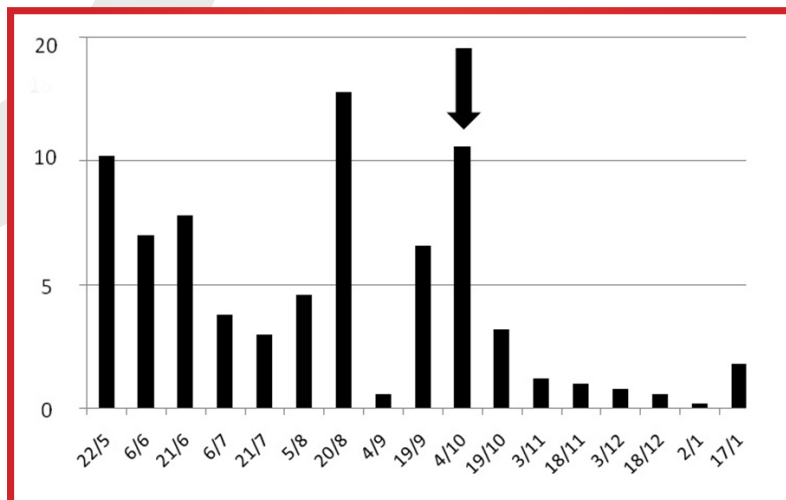


## Résultats prouvés

### Etude de cas 1

En 2010, les diffuseurs **Dismate PE** pour confusion sexuelle ont été installés dans les locaux de 9500 m<sup>2</sup> d'un grand fabricant grec de biscuits, de farine, de semoule, de chocolat et de produits dérivés pour contrôler une infestation d'insectes de stockage. La principale espèce cible était *E. kuehniella*; il n'y avait qu'un nombre limité d'adultes de Teigne des fruits secs, *Plodia interpunctella*. Une installation adjacente (à environ 500 m de l'installation principale) a été utilisée comme témoin (sans **Dismate PE**). L'application des diffuseurs **Dismate PE** a réduit le nombre de mites dans les pièges à moins de 1 mite / piège (Figure 1). En revanche, dans la zone témoin/ non traitée, le nombre d'adultes trouvés était constamment élevé, dépassant avec quelques captures les 10 mites/ piège (figure 2).

Figure 1. *E. kuehniella* adultes / piège dans la zone Dismate PE, en mai 2010 et janvier 2011. La flèche indique la date de mise en place des diffuseurs Dismate PE.



Au témoin (sans **Dismate PE**), les captures étaient continuellement élevées, même en automne et en hiver (dans de nombreux cas > 5 teignes / piège). Ceci indique la réduction du nombre d'individus capturés survenus dans les zones traitées par **Dismate PE**.

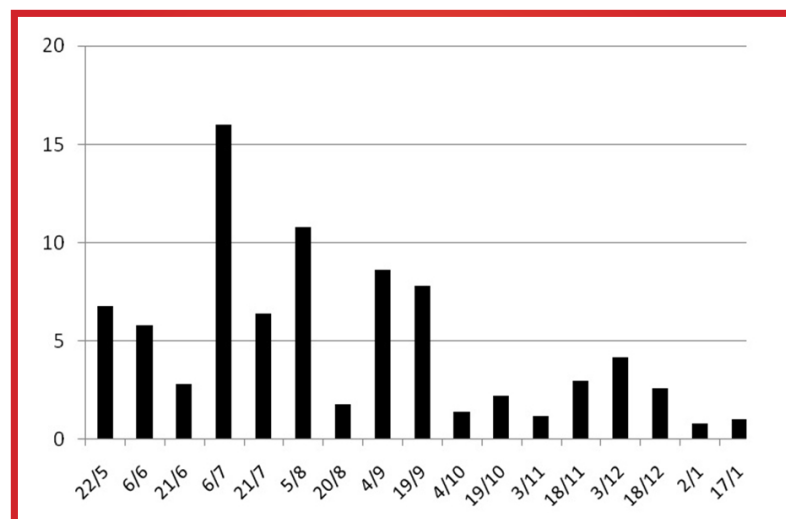


Figure 2. *E. kuehniella* adultes / piège dans la zone non traitée (témoin) en mai 2010 et janvier 2011

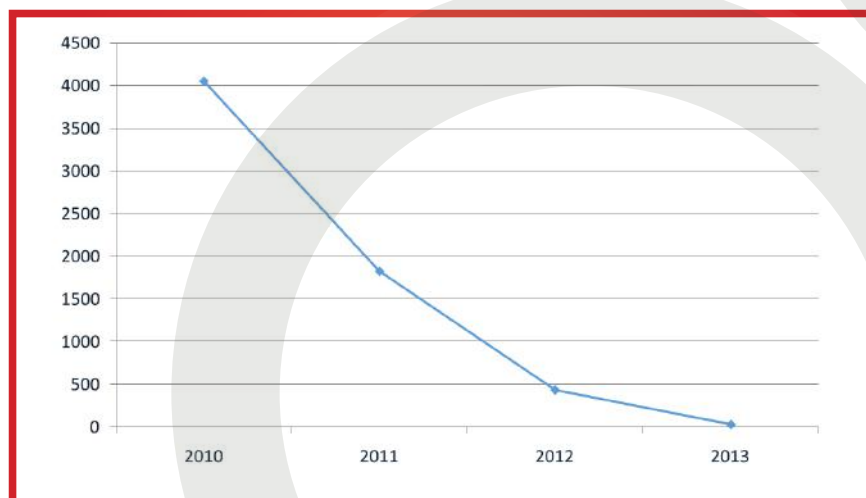
## Etude de cas 2

En 2010, un grand fabricant de produits alimentaires en Europe continentale luttait pour contrôler les populations de mites. Toutes les treize semaines, la production était stoppée pour quatre jours de nettoyage en profondeur avec des traitements chimiques utilisés pour contrôler la population de mites. Parallèlement, la direction cherchait à améliorer son aménagement, de préférence une solution non toxique à son infestation par les mites.

**Dismate PE** a été installé tous les sept mètres et les diffuseurs ont été changés tous les trois mois.

**Dismate PE** a été installé et les traitements chimiques et le nettoyage en profondeur ont été suspendus. Les régimes d'hygiène quotidiens ont été renforcés et, au cours des trois années suivantes, la population de mites a été considérablement réduite. Actuellement, moins de 1% des niveaux d'avant 2010. De plus, les plaintes des clients liées aux mites ont été réduites à zéro.

**Le graphique montre le déclin du nombre annuel de mites sur une période de trois ans.**



**Dismate PE** ne remplace pas les bonnes pratiques d'hygiène; Cependant, combinés à un régime d'hygiène efficace et de qualité, des résultats impressionnants peuvent et ont été obtenus



## Résumé des fonctionnalités de Dismate PE:

- Système éprouvé pour lutte contre les teignes avec 17 ans d'expérience
- Remplacement curatif et préventif des traitements chimiques, sans arrêt du process industriel
- Zéro résidu dans les zones traitées
- Non toxique
- Contrôle préventif continu
- Contrôle efficace et rentable de *Plodia Ephestia*





Les systèmes de piégeage et de surveillance naturels à base de phéromones de **Russell IPM** couvrent tout le spectre des insectes des produits stockés. Les solutions sémio-chimiques sont spécifiques à la cible, efficaces à de très faibles concentrations et non toxiques pour les plantes et les insectes. Nos systèmes de confusions sexuelles offrent des performances éprouvées aux contrôleurs, aux responsables de l'hygiène, aux auditeurs et aux entreprises. Toutes les étapes de la production, du transit et de l'entreposage des aliments sont sensibles à l'infestation par les ravageurs. Par conséquent, les manipulateurs d'aliments stockés doivent être proactifs dans la surveillance et la protection contre les insectes ravageurs des produits stockés.

Les professionnels de l'hygiène publique et les chefs d'entreprise de transformation des aliments peuvent avoir un programme de lutte antiparasitaire intégré et précis et une tranquillité d'esprit, sachant que nos produits leur offrent une protection supplémentaire contre les infestations d'insectes.

Pour une solution complète à tous vos besoins en matière de surveillance et de piégeage des insectes stockés, contactez votre Distributeur **Russell IPM** local ou le fabricant britannique à travers les coordonnées ci-dessous.



**United Kingdom**

45, First Avenue, Deeside Industrial Park Flintshire,  
CH5 2NU, United Kingdom Tel: +44 1244 281 333

Fax: +44 1244 281 878

Mail: [info@russellipm.com](mailto:info@russellipm.com)

[www.russellipm.com](http://www.russellipm.com)