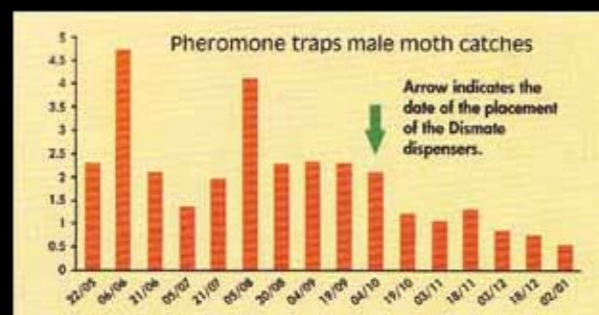


Dismate PE - die Studie bezüglich der Paarungsstörung der Lebensmittelmotte wird fortgesetzt um deren Wirksamkeit nachzuweisen

Die Basis des Systems der Paarungsstörung, Dismate PE, ist die Abgabe einer kleinen Menge des naturidentischen Insektenpheromon. Es kann zur Kommunikationsstörung zwischen männlichen und weiblichen Motten (Plodia und Ephestia) führen, welche zu misslungener Paarung und nachfolgender und allmählicher Senkung des Bestands der Lebensmittelmotte führt. Dismate PE wurde von Russell IPM zur Kontrolle der Lebensmittelmotte entwickelt und kann auch als eine verlässliche Alternative zur Methylbromid-Verneblung verwendet werden. Die Hersteller Russell IPM erklären nachstehend wie es im letzten Jahr in einigen Anlagen zur Lebensmittelverarbeitung und -Produktion in Europa bewertet wurde. Die gesammelten Daten zeigten eine signifikante und kontinuierliche Senkung des Mottenbestandes, sowie eine direkte Korrelation zwischen dem Einfang-Trend der Pheromonfallen und dem Eiablageverhalten der weiblichen Motten.

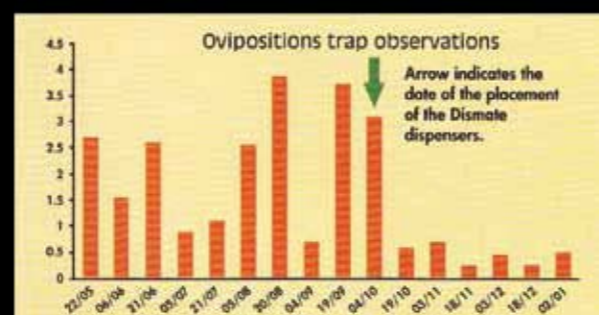
Das Einfangen männlicher Motten mittels Pheromonfallen:

Das Einsetzen der Dismate PE Dispenser reduzierte die Anzahl der Motten in den Pheromonfallen zu unter zwei Motten pro Falle. Diese Reduzierung war allmählich und nur wenige Erwachsene in November und insbesondere in Dezember waren auffindbar. Der Pfeil deutet auf das Datum an dem die Dismate PE Dispenser aufgestellt wurden. Im nachfolgenden Graph deutet der Pfeil auf das Datum an dem die Dismate PE Dispenser aufgestellt wurden.



Beobachtungen bezüglich der Eiablagefallen:

Eiablagefallen wurden auch verwendet um Larvenaktivität zu überwachen. Im Bereich der mit Dismate PE behandelt wurde die Anzahl von Larven bedeutsam niedrig. Diese Beständigkeit ist eine zusätzliche Bestätigung, dass die gesamte Eiablage bedeutsam durch das Einsetzen des Dismate PE-Systems verringert wurde. Im nachfolgenden Graph deutet der Pfeil auf das Datum an dem die Dismate PE Dispenser aufgestellt wurden.



Die Daten zeigen einen bedeutsamen Abwärtstrend des Bestands der Dörrobstmotte (Plodia interpunctella) in Fabrikanlagen in denen das Dismate PE-

System verwendet wurde. Dies war auch verbunden mit der Verringerung der Anzahl der abgelegten Eier in diesem Zeitraum.

Die bedeutsamste Folge war die extensive Verringerung der jährlichen Klientenbeschwerden in diesem Zeitraum.

In einem Fall wurde Dismate PE 12 Monate lang in einer Fabrik angewendet und die Auswirkung auf den Mottenbestand war bedeutsam stärker als die Auswirkung von vier Methylbromid-Behandlungen. Die obengenannten Studien zeigen an dass Dismate PE ein wirksames, kosteneffizientes System zur Plodia- und Ephestia-Kontrolle ist, sowie zur Kontrolle anderer Lebensmittelmotten der Zünsler (Pyralidae) ist.

Um weitere Information zu erhalten, besuchen Sie bitte <http://www.confusedmoth.com>.



Für weitere Informationen besuchen
Russell IPM
in Eurocido
Stand 2010

Dismate PE


Das System zur Paarungsstörung mit mehr als
10 Jahre Praxiserfahrung.

Hauptsitz

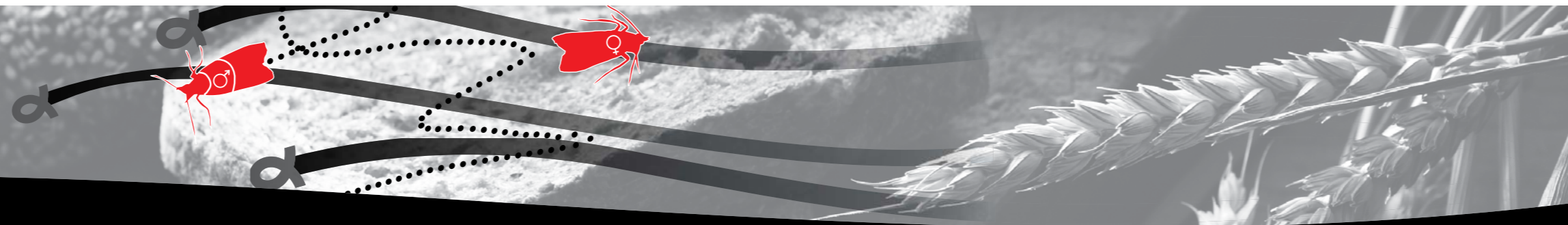
 **Großbritannien**
68, Third Avenue,
Deeside Industrial Park
Flintshire, CH5 2LA,
Großbritannien
Tel: +44 1244 281 333
Fax: +44 1244 281 878
Mail: info@russellipm.com
www.russellipm.com

 **Spanien**
Russell IPM Espania
Avenida de los yeseras, 17
Naves 20, 21, 22
28343 Valdemoro
Madrid, Spanien
Tel: 0034 629 244 532
Mail: infoes@russellipm.net

 **Marokko**
Russell IPM Maroc
Immeuble Marech
App No 4, 2 eme Etage,
Avenue Med V1
Route ele biougra,
80150 Ait Melloul Agadir, Marokko
Tel: +212 528245445 / +212666673847
Fax: +212 528245446
Mail: infoma@russellipm.net

 **Algerien**
Russell IPM Algérie
4 Bis, Rue Kaddour
BOUTALED Vieux Kouba,
16000 Alger, Algerien
Tel/Fax: 00-213-21-28-92-19
Mail: infodz@russellipm.net





Dismate PE ist ein hochwirksames System für die Bekämpfung von Lebensmittelmotten in den lebensmittelverarbeitenden sowie -herstellenden Betrieben. Es handelt sich dabei um ein System zur Paarungsstörung, das sich seit mehr als zehn Jahren in der Praxis bewährt hat. Dismate PE ist ein kuratives sowie präventives System, das anstelle einer Begasung oder Vernebelung zum Einsatz kommt und keinerlei Ausfallzeiten erfordert. Dismate PE stellt eine kostengünstige Lösung für die professionelle Verwendung in der Lebensmittelindustrie dar.

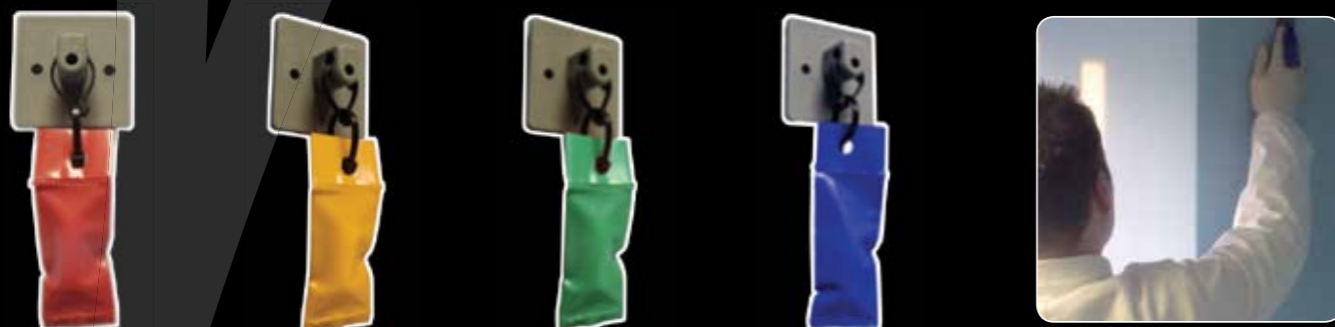
Dismate PE wurde speziell entwickelt, um Lebensmittelmottenbefall in Bereichen zu verhindern, wo Lebensmittel hergestellt, verarbeitet oder gelagert werden, z. B. Produktionsanlagen für Frühstückszerealien, Schokoladefabriken, große kommerzielle Bäckereien, Speicher für Nüsse, Trockengetreide oder Getreidesilos. Mit Dismate PE ist der professionelle Einsatz und die Bekämpfung folgender Mottenarten möglich:

- Dörrobstmotte.
- Speichermotte.
- Feigenmotte.
- Mehlmotte.
- Tropische Speichermotte.
- Kakaomotte.



Dismate PE ist ein einsatzfertiges System, das in 4 klar unterscheidbaren, farbkodierten Dispensern geliefert wird. Dadurch ist das System deutlich sichtbar und es kann rasch festgestellt werden, ob alle Dispenser korrekt gewechselt wurden. Dismate PE Spender setzen über einen Zeitraum von mehr als 3 Monaten eine gleichmäßige Menge an Pheromonen frei.

Dismate PE wird in soliden Kunststoffdispensern geliefert, die in einer Höhe von 2-3 Meter über den Bereichen aufgehängt werden, an denen Lebensmittel verarbeitet werden. Die Dispenser müssen alle 3 Monate gewechselt werden. Das System entspricht in vollem Umfang den HACCP-Regelungen. Um zusätzliche Sicherheit zu gewährleisten, ist Dismate PE auch metalldetektorfähig.



Wichtigste Vorteile

- Bewährtes Lebensmittelmotten Bekämpfungssystem mit mehr als 10 Jahren Praxiserfahrung.
- Kuratives sowie präventives System – ersetzt eine Begasung oder Vernebelung ohne Ausfallzeiten.
- Ungiftig und rückstandsfrei in den behandelten Bereichen und Produkten.
- Präventive Bekämpfungsstrategie auf laufender Basis.
- Kosteneffiziente Bekämpfung von Lebensmittelmotten mit kostenfreiem Datenservice.

Voraussetzungen

- Laufende Überwachung der Mottenbevölkerung.
- Einsatz der Pheromonfallen zur Überwachung.
- Gewährleistung eines hohen Reinlichkeitsgrades in den lebensmittelverarbeitenden Bereichen.
- Einhaltung der Lebensmittelhygienevorschriften bei der Lagerung von Lebensmitteln.
- Evaluierung der Überwachungsmethoden durch Hygiene- und Lebensmittelsicherheitsprüfer.

Datenservice

Russell IPM stellt Kunden, die das Dismate PE System verwenden, einen kostenfreien Datenservice für die Überwachung der Mottenpopulation zur Verfügung. Die Überwachung erfolgt mittels Xlure-RTU Pheromonfallen.

Regelmäßig eingehende Überwachungsdaten können in eine eigene, sichere Datenbank hochgeladen werden, die umgehend technische Unterstützung bereitstellt und Echtzeitberichte für die Verantwortlichen in den Bereichen Schädlingsbekämpfung und Hygiene erstellt.

